

SHANTUI

DH46M

BY **GORILA MACHINERY**

Buldozer



Emisně certifikováno

Stage V

Hrubý výkon

391 kW (524 hp) při 1800 ot/min

Provozní hmotnost

52 860 kg – 56 200 kg

Velikost radlice

13,7 m³

KVALITA, KTERÁ FUNGUJE

TECHNICKÉ PARAMETRY DH46M

MOTOR

Model	Cummins X15-C525
Emisní norma	EPA Tier 4 Final / EU Stage V
Počet otáček	1800 ot/min
Hrubý výkon	391 kW (524 hp)
Čistý výkon	354 kW (475 hp)
Zdvihový objem	15 l
Maximální kroutivý moment	2373 Nm / 1400 ot/min

POHONNÝ SYSTÉM

Pohonný systém	Nezávislý dvouokruhový elektrohydrostatický pojezd s inteligentním přizpůsobením rychlosti zatížení a plynulou regulací rychlosti. Pojezd, rychlost i řízení jsou ovládány jednou pákou. Umožňuje řízení pod zatížením i otočení na místě. Stroj nabízí vysokou flexibilitu, efektivitu práce a snadnou údržbu.	
Maximální tlak hydraulického systému	43 500 kPa	
Rychlost pojezdu	Dopředu	0–11 km/h
	Dozadu	0–11 km/h
Max. teoretická trakční síla	543 kN	
Řízení	Nezávislý pohon pásů na obou stranách pro zajištění plného výkonu pro řízení otáčení a řízení se zátěží	
Brzda	Standardní uzavřené vícelamelové kotoučové brzdy	
Koncový převod	Dvou-stupňové koncové převody s čelním ozubeným převodem a planetovou převodovkou	

PODVOZKOVÝ SYSTÉM

Typ	Podvozek s polotuhou konstrukcí a kyvným vyrovnávacím nosníkem
Typ desky pásu	Jednohroté
Rozchod pásů	2260 mm
Šířka desky pásů	610/660/710 mm
Délka styku s terénem	3532 mm
Plocha styku s terénem	21545 cm ²
Počet desek pásů	40 ks/strana
Zemní tlak (standardní konfigurace)	120 kPa
Počet nosných kladek	2 ks/strana
Počet roln pásu	7 ks/strana
Rozteč	260 mm

KAPACITY PROVOZNÍCH NÁPLNÍ

Objem paliva	880 l
Chladicí kapalina	73 l
Motorový olej	45–49 l
Hydraulická nádrž	240 l
Koncový převod	43 l/strana

PROVOZNÍ HMOTNOST

Kabina + trakční rám	52860 kg
Kabina + rozrývač	56200 kg

RADLICE

Typ radlice	Skalní radlice
Objem radlice	13,7 m ³



*) SPECIFIKACE SE MOHOU ZMĚNIT BEZ PŘEDCHOZÍHO UPOZORNĚNÍ.

OBRÁZKY MOHOU ZOBRAZOVAT JINOU VOLITELNOU KONFIGURACI; SKUTEČNÁ BARVA A VZHLED PRODUKTU SE MOHOU LIŠIT OD VYOBRAZENÍ



GORILA MACHINERY s.r.o.

Havlíčková 648
Hořice 508 01
Česká republika

e-mail: info@shantui-stroje.cz
telefon: +420 777 337 360 / +420 704 878 502
www.shantui-stroje.cz

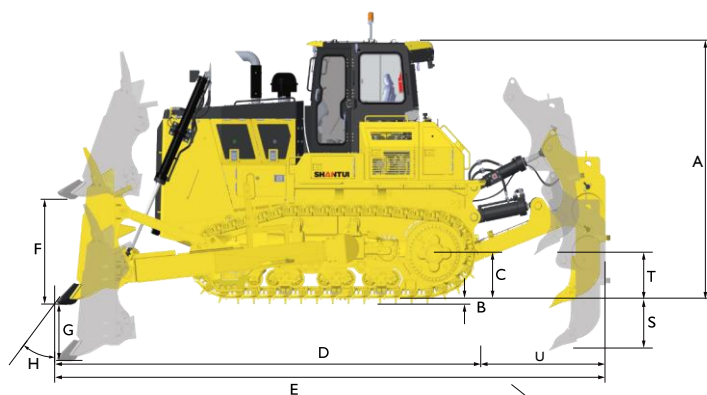
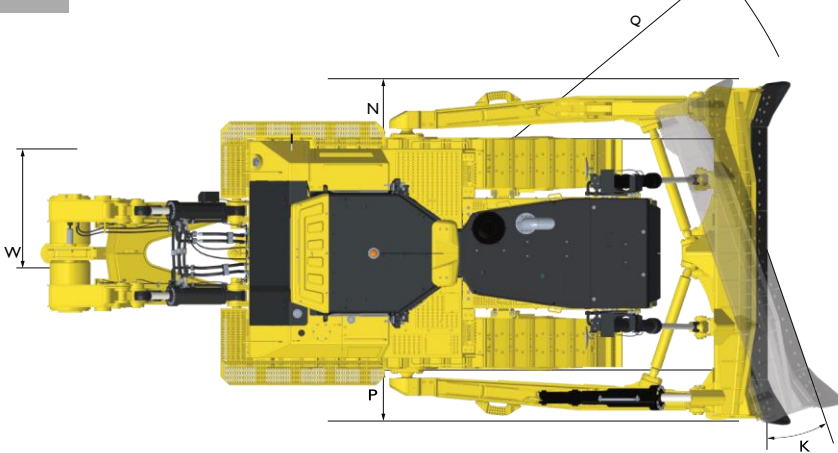
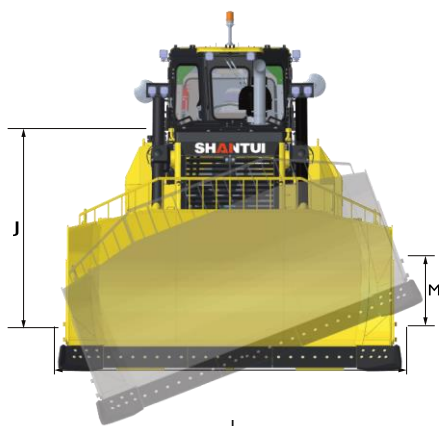
Kontaktujte nás!

SHANTUI
BY **GORILA MACHINERY**

TECHNICKÉ PARAMETRY DH46M

ROZMĚRY

A	Výška stroje (bez ROPS)	3990 mm
B	Výška hrotu pásu	87 mm
C	Světlná výška	680 mm
D	Délka stroje (bez přídatného zařízení)	7085 mm
E	Délka stroje (včetně přídatného zařízení)	9560 mm
F	Max. výška zdvihu radlice	1460 mm
G	Max. hloubka záběru radlice	660 mm
H	Úhel záběru radlice	52°
I	Šířka radlice	4320 mm
J	Výška radlice	1950 mm
K	Max. úhel natočení radlice vůči zemi	nevztahuje se
L	Šířka stroje při maximálním natočení radlice	4391 mm
M	Max. výška naklopení radlice	nevztahuje se
N	Svislá vzdálenost od vnější hrany levé desky pásu k vnější hraně radlice při maximálním natočení radlice	nevztahuje se
O	Vnější šířka desky pásů	2870 mm
P	Svislá vzdálenost od vnější hrany pravé desky pásu k vnější hraně radlice při maximálním natočení radlice	nevztahuje se
Q	Minimální poloměr otáčení	4940 mm



ROZRÝVAČ

R.	Typ	Jednozubý rozrývač
S.	Max. hloubka rozrývání	1245 mm
T.	Max. výška zdvihu	1056 mm
U.	Délka rozrývače (při nejhlubším záběru)	2475 mm
V.	Délka rozrývače (v nejvyšším bodě)	2287 mm
W.	Šířka rozrývače	1490 mm
X.	Šířka rozrývání	160 mm
Y.	Vzdálenost mezi zuby rozrývače	nevztahuje se

*) SPECIFIKACE SE MOHOU ZMĚNIT BEZ PŘEDCHOZÍHO UPOZORNĚNÍ.

OBRÁZKY MOHOU ZOBRAZOVAT JINOU VOLITELNOU KONFIGURACI; SKUTEČNÁ BARVA A VZHLED PRODUKTU SE MOHOU LIŠIT OD VYOBRAZENÍ



Kontaktujte nás!

GORILA MACHINERY s.r.o.

Havlíčková 648
Hořice 508 01
Česká republika

e-mail: info@shantui-stroje.cz
telefon: +420 777 337 360 / +420 704 878 502
www.shantui-stroje.cz

SHANTUI
BY GORILA MACHINERY