

# SHANTUI

BY **GORILA MACHINERY**

# DH36M


Buldozer



Emisně certifikováno	Stage V
Hrubý výkon	298 kW (480 hp) při 2100 ot/min
Provozní hmotnost	39 000 kg – 42 000 kg
Velikost radlice	10,5 m <sup>3</sup>

KVALITA, KTERÁ FUNGUJE

# TECHNICKÉ PARAMETRY DH36M

<b>MOTOR</b>		<b>PODVOZKOVÝ SYSTÉM</b>		<b>XL</b>			
Model	Cummims QSX 12	Typ	Podvozek s polotuhou konstrukcí a kyvným vyrovnávacím nosníkem				
Emisní norma	EPA Tier 4 Final / EU Stage V	Typ desky pásu	Jednohroté				
Počet otáček	2100 ot/min	Rozchod pásů	2140 mm				
Hrubý výkon	298 kW (480 hp)	Šířka desky pásů	560 mm / 610 mm				
Čistý výkon	268 kW (359 hp)	Délka styku s terénem	3275 mm				
Zdvihový objem	11,8 l	Plocha styku s terénem	36700/43230 cm <sup>2</sup>				
Maximální kroutivý moment	1969 Nm / 1400 ot/min	Počet desek pásů	42 ks/strana				
<b>POHONNÝ SYSTÉM</b>		Zemní tlak (standardní konfigurace)	114 kPa / 97 kPa				
Pohonný systém	Nezávislý dvouokruhový hydrostatický pohon s elektrickým řízením a inteligentním přizpůsobením rychlosti a zatížení						
Maximální tlak hydraulického systému	42 000 kPa						
Rychlost pojezdu	Dopředu	0–11 km/h					
	Dozadu	0–11 km/h					
Max. teoretická trakční síla	543 kN						
Řízení	Nezávislý pohon pásů na obou stranách pro zajištění plného výkonu pro řízení otáčení a řízení se zátěží						
Brzda	Standardní uzavřené vícelamelové kotoučové brzdy						
Koncový převod	Primární čelní ozubený převod + primární planetový reduktor						
		<b>KAPACITY PROVOZNÍCH NÁPLNÍ</b>		<b>XL</b>			
		Objem paliva	600 l				
		Chladicí kapalina	50 l				
		Motorový olej	34,1 l				
		Hydraulická nádrž	172 l				
		Koncový převod	30 l / jedna strana				
		<b>PROVOZNÍ HMOTNOST</b>		<b>XL</b>			
		Kabina + trakční rám	39000 kg				
		Kabina + rozrývač	42000 kg				
		<b>RADLICE</b>		<b>XL</b>			
Typ radlice	Semi-U						
Objem radlice	10,5 m <sup>3</sup>						

\*) SPECIFIKACE SE MOHOU ZMĚNIT BEZ PŘEDCHOZÍHO UPOZORNĚNÍ.

OBRÁZKY MOHOU ZOBRAZOVAT JINOU VOLITELNOU KONFIGURACI; SKUTEČNÁ BARVA A VZHLED PRODUKTU SE MOHOU LIŠIT OD VYOBRAZENÍ



Kontaktujte nás!

**GORILA MACHINERY s.r.o.**

Havlíčková 648  
Hořice 508 01  
Česká republika

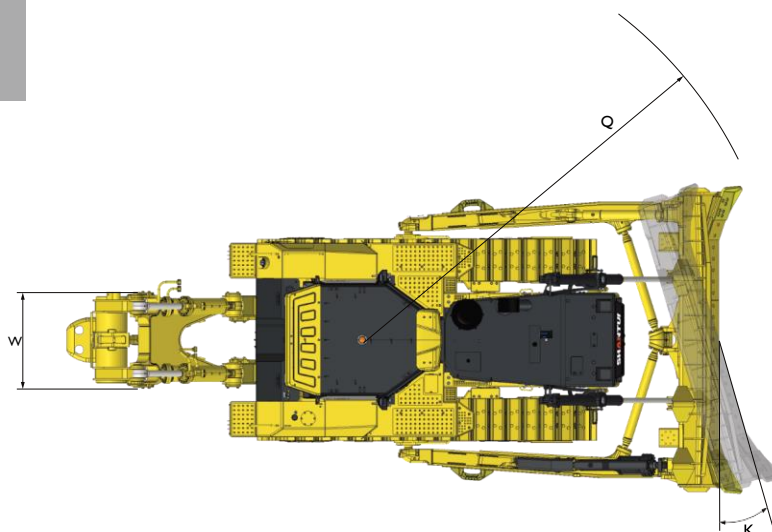
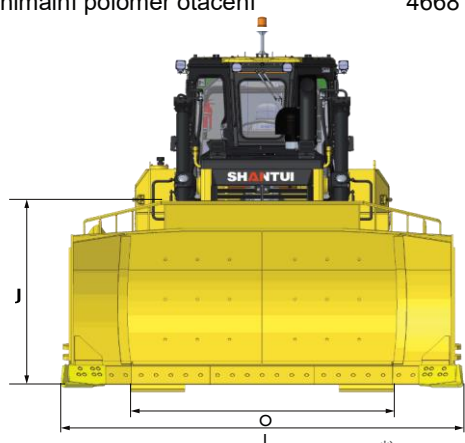
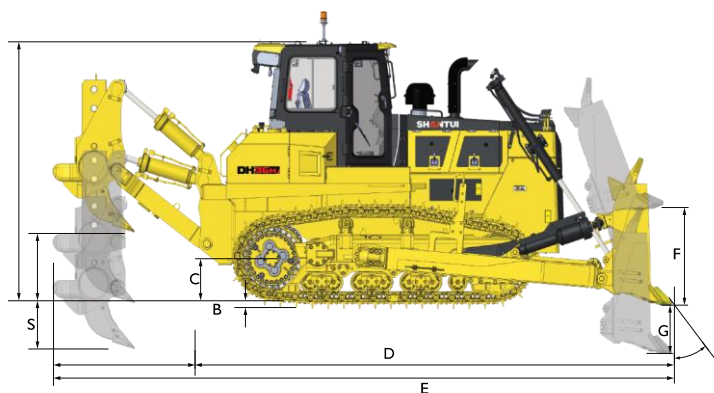
e-mail: [info@shantui-stroje.cz](mailto:info@shantui-stroje.cz)  
telefon: +420 777 337 360 / +420 704 878 502  
[www.shantui-stroje.cz](http://www.shantui-stroje.cz)

**SHANTUI**  
BY **GORILA MACHINERY**

# TECHNICKÉ PARAMETRY DH36M

ROZMĚRY	XL
A. Výška stroje (bez ROPS)	3636 mm
B. Výška hrotu pásu	80 mm
C. Světla výška	587 mm
D. Délka stroje (bez přídatného zařízení)	6395 mm
E. Délka stroje (včetně přídatného zařízení)	8700 mm
F. Max. výška zdvihu radlice	1375 mm
G. Max. hloubka záběru radlice	560 mm
H. Úhel záběru radlice	52°
I. Šířka radlice	4130 mm
J. Výška radlice	2000 mm
K. Max. úhel natočení radlice vůči zemi	nevztahuje se
L. Šířka stroje při maximálním natočení radlice	4199 mm
M. Max. výška naklopení radlice	nevztahuje se
N. Svislá vzdálenost od vnější hrany levé desky pásu k vnější hraně radlice při maximálním natočení radlice	nevztahuje se
O. Vnější šířka desky pásů	2700 mm
P. Svislá vzdálenost od vnější hrany pravé desky pásu k vnější hraně radlice při maximálním natočení radlice	nevztahuje se
Q. Minimální poloměr otáčení	4668 mm

ROZRÝVAČ	
R. Typ	Jednozubý rozrývač
S. Max. hloubka rozrývání	1250 mm
T. Max. výška zdvihu	973 mm
U. Délka rozrývače (při nejhlubším záběru)	2305 mm
V. Délka rozrývače (v nejvyšším bodě)	2084 mm
W. Šířka rozrývače	1297 mm
X. Šířka rozrývání	136 mm
Y. Vzdálenost mezi zuby rozrývače	nevztahuje se



\*) SPECIFIKACE SE MOHOU ZMĚNIT BEZ PŘEDCHOZÍHO UPOZORNĚNÍ.

OBRAZKY MOHOU ZOBRAZOVAT JINOU VOLITELNOU KONFIGURACI; SKUTEČNÁ BARVA A VZHLED PRODUKTU SE MOHOU LIŠIT OD VYOBRAZENÍ



Kontaktujte nás!

**GORILA MACHINERY s.r.o.**

Havlíčková 648  
Hořice 508 01  
Česká republika

e-mail: [info@shantui-stroje.cz](mailto:info@shantui-stroje.cz)  
telefon: +420 777 337 360 / +420 704 878 502  
[www.shantui-stroje.cz](http://www.shantui-stroje.cz)

**SHANTUI**  
BY **GORILA MACHINERY**