

SHANTUI

BY **GORILA MACHINERY**

DH16M

Buldozer



Emisně certifikováno

Stage V (FPT motor)

Hrubý výkon

151 kW (202 hp) při 2200 ot/min

Provozní hmotnost

17 665 kg – 20 375 kg

Velikost radlice

3,22–4,01 m³

KVALITA, KTERÁ FUNGUJE

TECHNICKÉ PARAMETRY DH16M

MOTOR

Model	FIAT N67
Emisní norma	Tier 4 Final, EU Stage V
Počet otáček	2200 ot/min
Hrubý výkon	151 kW (202 hp)
Čistý výkon	138 kW (185 hp)
Zdvihový objem	6,7 l
Maximální kroutivý moment	940 Nm / 1500 ot/min

POHONNÝ SYSTÉM

Pohonný systém	Nezávislý dvouokruhový hydrostatický pohon s elektrickým řízením a inteligentním přizpůsobením rychlosti a zatížení	
Maximální tlak hydraulického systému	44 500 kPa	
Rychlost pojezdu	Dopředu	0–10 km/h
	Dozadu	0–10 km/h
Max. teoretická trakční síla	230 kN	
Řízení	Nezávislý pohon pásů na obou stranách pro zajištění plného výkonu pro řízení otáčení a řízení se zátěží	
Brzda	Standardní uzavřené vícelamelové kotoučové brzdy	
Koncový převod	Primární čelní ozubený převod + primární planetový reduktor	



PODVOZKOVÝ SYSTÉM

	XL	LGP
Typ	Pevné zavěšení pásů	
Typ desky pásu	Jednohroté	
Rozchod pásů	2040 mm	2350 mm
Šířka desky pásů	560/610 mm	810 mm
Délka styku s terénem	3075 mm	
Plocha styku s terénem	34440/37515 cm ²	49815 cm ²
Počet desek pásů	43 ks	
Zemní tlak (standardní konfigurace)	50 (45,4) / 45,9–41,7 kPa	36,9–33,4 kPa
Počet nosných kladek	2 ks / jedna strana	
Počet rolen pásu	8 ks / jedna strana	
Rozteč	203 mm	

KAPACITY PROVOZNÍH NÁPLNÍ

	XL	LGP
Objem paliva	389 l	
Chladicí kapalina	29 l	
Motorový olej	14 l	
Hydraulická nádrž	115 l	
Koncový převod	38 l / jedna strana	43 l / jedna strana

PROVOZNÍ HMOTNOST

	XL	LGP
Kabina + trakční rám	17665 kg	18830 kg
Kabina + rozrývač	19190 kg	20375 kg

RADLICE

	XL	LGP
Typ radlice	VPAT	FPAT
Objem radlice	3,22 m ³	4,01 m ³

*) SPECIFIKACE SE MOHOU ZMĚNIT BEZ PŘEDCHOZÍHO UPOZORNĚNÍ.

OBRÁZKY MOHOU ZOBRAZOVAT JINOU VOLITELNOU KONFIGURACI; SKUTEČNÁ BARVA A VZHLED PRODUKTU SE MOHOU LIŠIT OD VYOBRAZENÍ



Kontaktujte nás!

GORILA MACHINERY s.r.o.

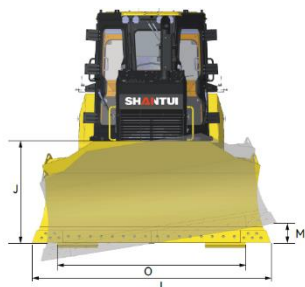
Havlíčková 648
Hořice 508 01
Česká republika

e-mail: info@shantui-stroje.cz
telefon: +420 777 337 360 / +420 704 878 502
www.shantui-stroje.cz

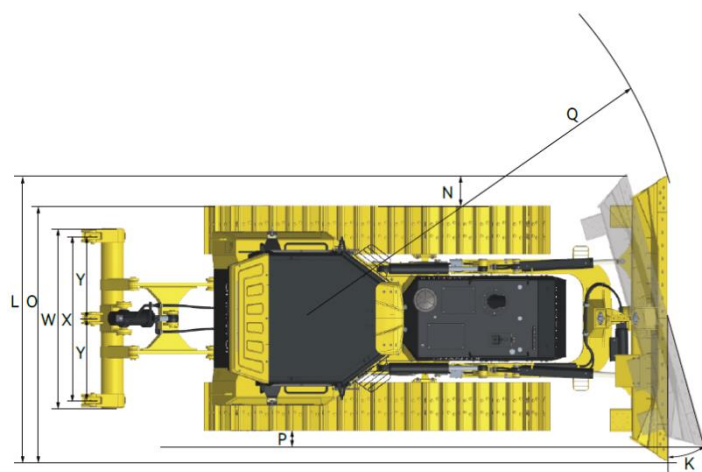
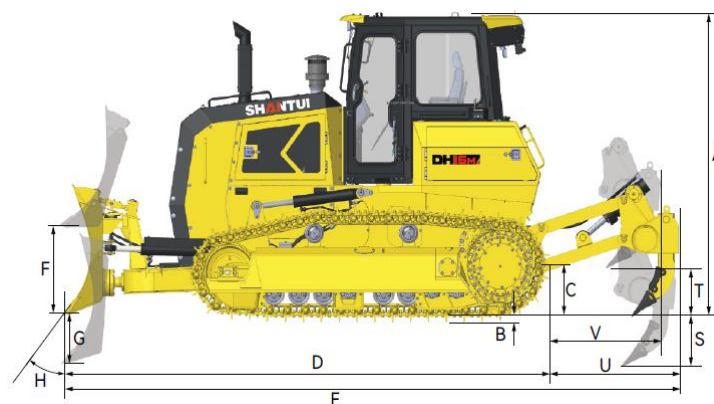
SHANTUI
BY GORILA MACHINERY

TECHNICKÉ PARAMETRY DH16M

ROZMĚRY	XL	LGP
A. Výška stroje (bez ROPS)	3180 mm	
B. Výška hrotu pásu	65 mm	
C. Světla výška	370 mm	
D. Délka stroje (bez přídatného zařízení)	5414 mm	
E. Délka stroje (včetně přídatného zařízení)	7199 mm	
F. Max. výška zdvihu radlice	1028 mm	
G. Max. hloubka záběru radlice	642 mm	
H. Úhel záběru radlice	55–60°	
I. Šířka radlice	3300 mm	4011 mm
J. Výška radlice	1387 mm	
K. Max. úhel natočení radlice vůči zemi	24°	
L. Šířka stroje při maximálním natočení radlice	3020 mm	3664 mm
M. Max. výška naklopení radlice	448 mm	528 mm
N. Svislá vzdálenost od vnější hrany levé desky pásu k vnější hraně radlice při maximálním natočení radlice	421 mm	466 mm
O. Vnější šířka desky pásů	2600 mm	3160 mm
P. Svislá vzdálenost od vnější hrany pravé desky pásu k vnější hraně radlice při maximálním natočení radlice	0 mm	38,5 mm
Q. Minimální poloměr otáčení	3879 mm	4012 mm



ROZRÝVAČ	
R. Typ	Třízubý rozrývač
S. Max. hloubka rozrývání	492 mm
T. Max. výška zdvihu	572 mm
U. Délka rozrývače (při nejhlubším záběru)	1785 mm
V. Délka rozrývače (v nejvyšším bodě)	1298 mm
W. Šířka rozrývače	2082 mm
X. Šířka rozrývání	1900 mm
Y. Vzdálenost mezi zuby rozrývače	950 mm



*) SPECIFIKACE SE MOHOU ZMĚNIT BEZ PŘEDCHOZÍHO UPOZORNĚNÍ.

OBRAZKY MOHOU ZOBRAZOVAT JINOU VOLITELNOU KONFIGURACI; SKUTEČNÁ BARVA A VZHLED PRODUKTU SE MOHOU LIŠIT OD VYOBRAZENÍ



Kontaktujte nás!

GORILA MACHINERY s.r.o.

Havlíčková 648
Hořice 508 01
Česká republika

e-mail: info@shantui-stroje.cz
telefon: +420 777 337 360 / +420 704 878 502
www.shantui-stroje.cz

SHANTUI
BY **GORILA MACHINERY**