

SHANTUI

BY **GORILA MACHINERY**

DH10M

Buldozer



Emisně certifikováno	Stage V
Hrubý výkon	90 kW (121 hp) při 2200 ot/min
Provozní hmotnost	9 850 kg – 11 000 kg
Velikost radlice	2,4–2,7 m ³

KVALITA, KTERÁ FUNGUJE

TECHNICKÉ PARAMETRY DH10M

MOTOR

Model	Cummins QSF3.8T
Emisní norma	Tier 4 Final, EU Stage V
Počet otáček	2200 ot/min
Hrubý výkon	90 kW (121 hp)
Čistý výkon	79,4 kW (106,5 hp)
Zdvihový objem	3,8 l
Maximální kroutivý moment	500 Nm / 1500 ot/min

POHONNÝ SYSTÉM

Pohonný systém Nezávislý dvouokruhový hydrostatický pohon s elektrickým řízením a inteligentním přizpůsobením rychlosti a zatížení

Maximální tlak hydraulického systému	42 500 kPa
--------------------------------------	------------

Rychlost pojezdu	Dopředu	0–9 km/h
	Dozadu	0–9 km/h

Max. teoretická trakční síla	155,2 kN
------------------------------	----------

Řízení Nezávislý pohon pásů na obou stranách pro zajištění plného výkonu pro řízení otáčení a řízení se zátěží

Brzda	Standardní uzavřené vícelamelové kotoučové brzdy
-------	--

Koncový převod	Dvoustupňová planetový reduktor
----------------	---------------------------------

PODVOZKOVÝ SYSTÉM

	XL	LGP
Typ	Pevné zavěšení pásů	
Typ desky pásu	Jednohroté	
Rozchod pásů	1690 mm	1830 mm
Šířka desky pásů	460 mm	630 mm
Délka styku s terénem	2320 mm	
Plocha styku s terénem	21344 cm ²	29232 cm ²
Počet desek pásů	39/ks	
Zemní tlak (standardní konfigurace)	46,1 kPa	35,2 kPa
Počet nosných kladek	2 ks / jedna strana	
Počet rolen pásu	6 ks / jedna strana	
Rozteč	171,45 mm	

KAPACITY PROVOZNÍH NÁPLNÍ

	XL	LGP
Objem paliva	186 l	
Chladicí kapalina	25 l	
Motorový olej	15 l	
Hydraulická nádrž	54 l	
Koncový převod	5,8 l / jedna strana	

PROVOZNÍ HMOTNOST

	XL	LGP
Kabina + trakční rám	9850 kg	10300 kg
Kabina + rozrývač	10550 kg	11000 kg

RADLICE

	XL	LGP
Typ radlice	PAT	
Objem radlice	2,4 m ³	2,7 m ³



*) SPECIFIKACE SE MOHOU ZMĚNIT BEZ PŘEDCHOZÍHO UPOZORNĚNÍ.

OBRÁZKY MOHOU ZOBRAZOVAT JINOU VOLITELNOU KONFIGURACI; SKUTEČNÁ BARVA A VZHLED PRODUKTU SE MOHOU LIŠIT OD VYOBRAZENÍ



Kontaktujte nás!

GORILA MACHINERY s.r.o.

Havlíčková 648
Hořice 508 01
Česká republika

e-mail: info@shantui-stroje.cz
telefon: +420 777 337 360 / +420 704 878 502
www.shantui-stroje.cz

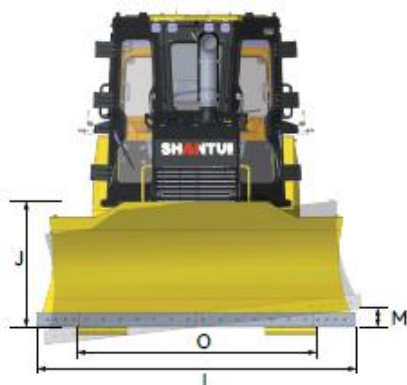
SHANTUI

BY GORILA MACHINERY

TECHNICKÉ PARAMETRY DH10M

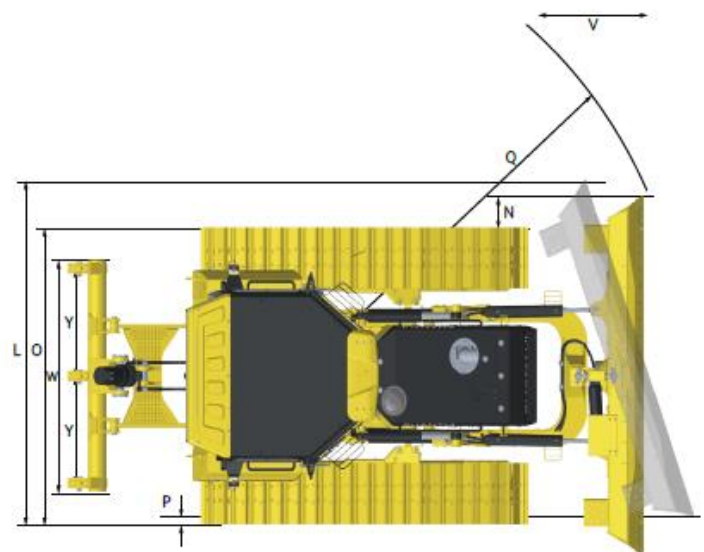
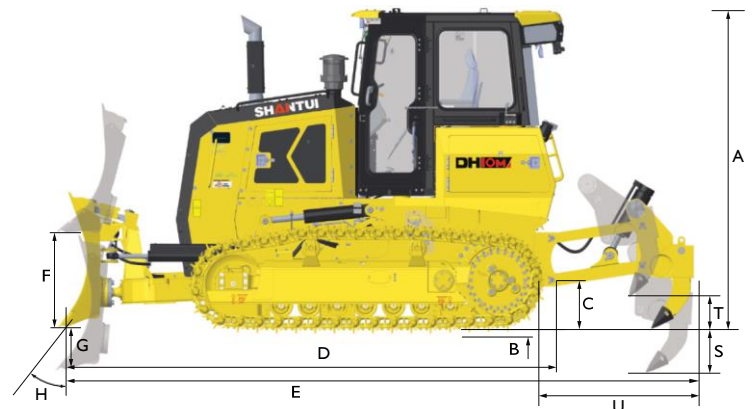
ROZMĚRY

	XL	LGP
A Výška stroje (bez ROPS)	2885 mm	
B Výška hrotu pásu	50 mm	
C Světlá výška	340 mm	
D Délka stroje (bez přídatného zařízení)	4427 mm	
E Délka stroje (včetně přídatného zařízení)	5793 mm	
F Max. výška zdvihu radlice	900 mm	
G Max. hloubka záběru radlice	450 mm	
H Úhel záběru radlice	55° ± 3°	
I Šířka radlice	2860 mm	3200 mm
J Výška radlice	1151 mm	
K Max. úhel natočení radlice vůči zemi	25°	
L Šířka stroje při maximálním natočení radlice	2633 mm	2941 mm
M Max. výška naklonění radlice	415 mm	458 mm
N Svislá vzdálenost od vnější hrany levé desky pásu k vnější hraně radlice při maximálním natočení radlice	433 mm	453 mm
O Vnější šířka desky pásů	2150 mm	2460 mm
P Svislá vzdálenost od vnější hrany pravé desky pásu k vnější hraně radlice při maximálním natočení radlice	50 mm	
Q Minimální poloměr otáčení	1582 mm	1687 mm



ROZRÝVAČ

R. Typ	Třízubý rozrývač
S. Max. hloubka rozrývání	340 mm
T. Max. výška zdvihu	440 mm
U. Délka rozrývače (při nejhlubším záběru)	1366 mm
V. Délka rozrývače (v nejvyšším bodě)	972 mm
W Šířka rozrývače	1766 mm
X. Šířka rozrývání	1696 mm
Y. Vzdálenost mezi zuby rozrývače	800 mm



*) SPECIFIKACE SE MOHOU ZMĚNIT BEZ PŘEDCHOZÍHO UPOZORNĚNÍ.

OBRAZKY MOHOU ZOBRAZOVAT JINOU VOLITELNOU KONFIGURACI; SKUTEČNÁ BARVA A VZHLED PRODUKTU SE MOHOU LIŠIT OD VYOBRAZENÍ



Kontaktujte nás!

GORILA MACHINERY s.r.o.

Havlíčková 648
Hořice 508 01
Česká republika

e-mail: info@shantui-stroje.cz
telefon: +420 777 337 360 / +420 704 878 502
www.shantui-stroje.cz

SHANTUI
BY **GORILA MACHINERY**